

Produktkatalog

Fuktskyddssystem & Produkter för Tak, bygg och VA.

Fuktskyddssystem för Tak, Bygg & VA

Fuktpärrtekniks Vision

“Att vara första alternativet i det föreskrivna ledet i alla byggprojekt på de bearbetade marknaderna, samt att skapa en bättre vardagsmiljö för människan.”

Det strävar vi efter genom att ha ett komplett produktsortiment när det avser att fuktsäkra hus från grunden till taket, där kvalitén på produkterna är fokus. Vi utför också projektering, ritning, utförande och besiktningar. Vår huvudmarknad är Norden (Sverige, Norge och Finland). Personligt engagemang är nyckelordet för Fuktpärrteknik AB. Ledord så som kunskap, kvalitet, support och garanti genomsyrar hela organisationen.

I Sverige är vi generalagenter för Dörken GmbH & C.o KG (www.doerken.de) som är en av Europas ledande tillverkare av bygg-material. Dörken GmbH är ett globalt företag som har export inte bara i Europa utan även USA och Kanada.

Fuktpärrteknik har en slimmad organisation där vikten ligger på personligt engagemang. Bolagets huvudkontor och lager finns i Rydboholm, 10 km söder om Borås.

Vi har tagit fram olika fuktpärrsystem inom många områden, som husgrunder, platta på mark, krypgrunder, golv, väggar och tak. Vi jobbar kontinuerligt med att utveckla befintliga fuktpärrsystem och fuktskyddsprodukter. Fuktpärrteknik AB söker ständigt innovativa utvecklingar och nya lösningar på dagens och morgondagens fuktproblem. Närheten och den goda relationen till flertalet entreprenörer bidrar till att produktutvecklingen sker kontinuerligt.

Anställda på Fuktpärrteknik AB skall minst en gång per år vara med på ett objekt både på källarvägg och golv, för att på så sätt få förståelse hur produkterna fungerar i sina element. Detta skapar en enorm förståelse för vilka utmaningar entreprenörerna står inför och det personliga engagemanget gentemot kund stärks.

Hos oss kommer alltid kunden i första hand!

Innehåll

KANTBALKSSKYDD	3
DELTA BOX	4
OPTIDRAIN®	6
BLACK LINE	10
DELTA®-RADONSPÄRR	12
OPTIVENT	15
RADONSUG KEO	20
DELTA® TAK & FASADSYSTEM	21
KRYPGRUND	23
ÖVRIGA PRODUKTER.....	26
DELTA® SPECIALMATTOR	27

Utgivare: Fuktpärrteknik AB

Tryckt:

Redigerad för webben: 2026-03-25

Utgåva: 6

Vi reserverar oss för eventuella tryckfel.

KANTBALKSSKYDD



Flytmembran

Bildar ett gummiliknande tätskikt. 5 liter räcker till ca 12-15 lpm vid två strykningar. Vattenbaserad. Målas med pensel eller roller 50 cm brett. Skall ej användas under +5°C eller vid regn.

Primer skall ej användas.

Förvaras i rumstemperatur innan applicering.

RSK	ARTNR	BESKRIVNING	ENHET
2416841	3510	Flytmembran 5 Liter	St



Fogmassa

Fogmassa för tätning av våra olika typer av kantlist och Delta Kantbalksskydd. Räcker till ca 6-10 lpm beroende på underlag och temperatur. Förvara i rumstemperatur innan applicering.

RSK	ARTNR	BESKRIVNING	ENHET
2416806	2045	Fogmassa 290 ml	St



Delta Kantbalksskydd

Delta Kantbalksskydd är ett diffusionsöppet membran som är vattentätt. Fäst med Fästplugg F1 på cc 20 cm och täta med Fogmassa i överkant.

RSK	ARTNR	BESKRIVNING	ENHET
2416874	3520	Delta Kantbalksskydd 0,5 x 50 m	Rlr



Fästplugg

Infästning av Black Line, Kantlist Z-Profil, Delta Kantbalksskydd och Krypgrundsisolering. Borrdimension 5,5 - 6mm borr beroende på underlag.

RSK	ARTNR	BESKRIVNING	ENHET
2416835	2036	Fästplugg F1 40 mm (200st/pkt)	Pkt



Attack Klistermembran

Attack Klistermembran för tätning av kantbalk/hålkäl. Prima först. Förvara i rumstemperatur innan applicering.

RSK	ARTNR	BESKRIVNING	ENHET
2416843	3505	Attack Klistermembran 0,5 x 10 m	Rlr



Primer

Primer för V7 Stick & Seal, Bitumenmembran, Attack Klistermembran och Brännmembran. Åtgång 0,3 - 0,8 liter/m² vid två strykningar.

RSK	ARTNR	BENÄMNING	ENHET
2416840	3003	Primer 1 Liter	St
2416838	3001	Primer 5 Liter	St
2416839	3002	Primer 10 Liter	St



Membran för fastbränning

Brännmembran för tätning av kantbalk/hålkäl. Prima först. Förvara i rumstemperatur innan applicering.

RSK	ARTNR	BESKRIVNING	ENHET
2416842	3501	Membran för fastbränning 0,5 x 10 m	Rlr

DELTA BOX



Delta Box

Snabbmonterat dräneringssystem där man slipper använda makadam. Uppbyggt runt ett typgodkänt 110 mm dräneringsrör av plast enligt ss 3520. Kapas enkelt med en fogsvans.

1 st skarvmuff ingår.

Storlek 1200 x 300 x 200 mm.

RSK	ARTNR	BESKRIVNING	ENHET
2416860	1150	Delta Box 1,2 m	St



Delta Box Hörn

Delta Box hörn 90°.

Uppbyggt runt ett typgodkänt 110 mm dräneringsrör av plast enligt ss 3520. Kapas enkelt med en fogsvans.

1 st skarvmuff och 1st lock ingår.

Storlek 1200 x 300 x 200 mm.

RSK	ARTNR	BESKRIVNING	ENHET
2416861	1154	Delta Box Hörn 1,2 m	St



Skarvmuff Delta Box

Skarvmuff för Delta Box.

RSK	ARTNR	BESKRIVNING	ENHET
2416870	1158	Skarvmuff Delta Box	St



Lock Delta Box

Lock för Delta Box hörn.

RSK	ARTNR	BESKRIVNING	ENHET
2416871	1159	Lock Delta Box	St



Kombi Duk

Kombiduk av polypropen med egenskaperna att separera, filtrera, stabilisera, förstärka och dränera.

Klass N1

RSK	ARTNR	BENÄMNING	ENHET
2418904	4007	Geoduk 1,0 x 25 m (25m ²)	Rlr
2417271	4003	Kombi Duk 1,4 x 15 m (21m ²)	Rlr
2417270	4001	Kombi Duk 1,4 x 50 m (70m ²)	Rlr

Information om Delta Box

Delta Box dräneringskloss är ett förtillverkat dräneringselement med måtten 1200 x 300 x 200 mm. Uppbyggt runt ett typgodkänt 110 mm dräneringsrör av plast enligt ss 3520 som har byggts in i en formpressad dräneringskloss av expanderade polystyrencellplastkuler. Produkten underlättar dräneringsarbetet på plats, samt ger en förbättrad dräneringsfunktion genom att inklädnanden fungerar både som filter och dränerande skikt.

Funktion

Delta Box är precis som "vanliga dräneringsrör" i första hand till för att ta upp den förhöjda grundvattennivån, inte regnvatten och smältvatten. Däremot när dagvattnet nått grundvattennivå, då börjar Delta Box göra sitt jobb med att säkerställa att grundvattnet inte stiger ovanför skadlig nivå och orsakar problem. Delta Box kan naturligtvis även ta hand om tillskjutande vatten ovanifrån i det fall vattentryck uppstår.

Uppbyggnad

Delta Box är unik i sin uppbyggnad genom att varje expanderad cellplastkula är helt omsluten av ett speciellt bindemedel. Förutom att det limmar samman cellplastkulorna förhindrar det att cellplasten absorberar fukt och vatten. Detta är mycket viktigt för materialets funktion och livslängd.

Effektivitet

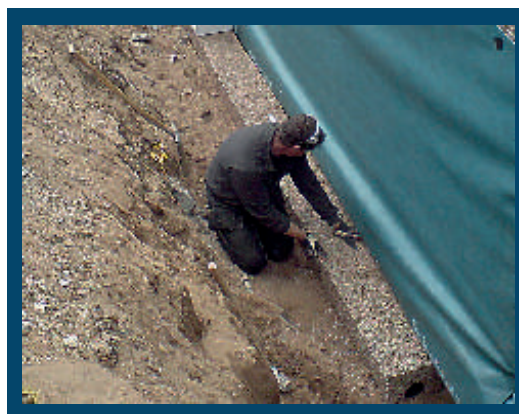
Delta Box dräneringssystem är mycket effektivt tack vare sin unika konstruktion. Målsättningen är att få så rent filtrerat vatten som möjligt och att det snabbt rinner iväg mot brunnen. Delta Box är mycket lätt att montera tack vare sin mycket låga vikt. Trots att den är så lätthanterlig kan du utan problem gå på den under monteringen.

Fördelar

Vanliga filtrerande dräneringar kräver singel eller makadam som fyllnadsmaterial. Detta medför alltid fler transporter och ofta behöver man ta hjälp av en grävmaskin vilket ökar kostnaderna. Delta Box gör att du slipper dessa kostnader och man kan i de flesta fall återfylla med samma material som grävdes upp runt huset. Som du kanske insett kan Delta Box spara såväl tid som pengar.

Viktigt

En korrekt utförd installation har en avgörande betydelse för Delta Box effektivitet och livslängd. Var noga med att följa anvisningarna så finns alla möjligheter att ditt dräneringssystem ska fungera problemfritt en lång tid framöver.





Megaplugg

Megaplugg används för infästning av Optidrain®skiva. Borrdimension 8 mm. Minst 1st per skiva.

RSK	ARTNR	BESKRIVNING	ENHET
2416855	1118	Megaplugg 8 x 140 mm (100 st/pkt)	Pkt



Isolerhållare

Expanderande Isolerhållare med spik som används för infästning av Optidrain®skiva. Borrdimension 8 mm. Minst 1 st per skiva. Används med fördel om väggen är porös.

RSK	ARTNR	BESKRIVNING	ENHET
2416863	1120	Isolerhållare 8 x 135 mm (100 st/pkt)	Pkt



Hulling

Hulling för dubbla 100 mm Optidrain®skivor. För att fästa den andra skivan. 4 st/m². Cirka 3 stycken per skiva.

RSK	ARTNR	BESKRIVNING	ENHET
2416864	1121	Hulling 180 mm (250 St/pkt)	Pkt



OP40 Spikplugg

OP40 Spikplugg, infästning till Topptäcklist. Borrdimension 5,5 - 6 mm borr, beroende på underlag. Monteras på cc 15 cm.

RSK	ARTNR	BESKRIVNING	ENHET
2416857	1132	OP40 Spikplugg 40 mm (200st/pkt)	Pkt



Glidskydd

Glidskydd för att skydda Optidrain®skivan vid eventuell neddragning av Optiweb®duken när man återfyller. Fäst i skivans ovkant med Optiweb® Hulling.

RSK	ARTNR	BESKRIVNING	ENHET
2416862	1130	Glidskydd 0,5 x 40 m	Rlr



Slagnit

Slagnit, infästning till Topptäcklist. Borrdimension 5 mm. Monteras på cc 15 cm.

RSK	ARTNR	BESKRIVNING	ENHET
2386059	1133	Slagnit 4,8 x 27,9mm AL/RF(200st/pkt)	Pkt



Fogmassa

Fogmassa för tätning av våra olika typer av kantlist och Delta Kantbalksskydd. Räcker till ca 6-10 lpm beroende på underlag. Förvara i rumstemperatur innan applicering.

RSK	ARTNR	BESKRIVNING	ENHET
2416806	2046	Fogmassa 290 ml	St



Fästplugg

Infästning av Black Line, Kantlist Z-Profil, Delta Kantbalksskydd och Krypgrundsisolering. Borrdimension 5,5 - 6mm borr beroende på underlag.

RSK	ARTNR	BESKRIVNING	ENHET
2416835	2036	Fästplugg F1 40 mm (200st/pkt)	Pkt



DELTA-FLEXXBAND

Töjbar butylgummitejp med hög vidhäftningsförmåga. Lämplig för tätning av rörgenomföringar.

RSK	ARTNR	BESKRIVNING	ENHET
2416927	1054	DELTA®-FLEXXBAND 0,10 x 10 m	Rlr



Optiweb Hulling

Infästning av Optiweb® duk.

RSK	ARTNR	BESKRIVNING	ENHET
2416100	1123	Optiweb Hulling 75 mm (200st/pkt)	Pkt



Topptäcklist

Topptäcklist för Optidrain®skivor. Fäst mot husvägg med OP40 Spikplugg på cc 15 cm och tätas i överkant med Butylmassa.

RSK	ARTNR	BENÄMNING	ENHET
2416859	1128	Topptäcklist 7 cm x 2,5 m	St
2416858	1127	Topptäcklist 11 cm x 2,5 m	St
2416869	1126	Topptäcklist 21 cm x 2,5 m	St



Optiweb

Optiweb®duk för Optidrain®skivorna. Treskiktsduk som är diffusionsöppen inifrån och vattentät utifrån. Fästes cc 25 cm i skivan med Optiweb® Hulling.

RSK	ARTNR	BESKRIVNING	ENHET
2416849	1110	Optiweb® 1,5 x 40 m (60m ²)	Rlr
2416852	1111	Optiweb® 2,5 x 40 m (100m ²)	Rlr



Optidrain

Optidrain är den fuktskyddande, dränerande och värmeisolerande skivan. Den används med fördel som värmeisolerande lager på källarvägg, under platta på mark, under källargolv eller i kryppgrund. Kapas enkelt med en fogsvans.

RSK	ARTNR	BENÄMNING	ENHET
2416875	1102	Optidrain® 100 mm 19 kg/m ³ (0,75 x 1 m)	Kvm
2416849	1103	Optidrain® 100 mm 30 kg/m ³ (0,75 x 1 m)	Kvm
2416850	1105	Optidrain® 70 mm 19 kg/m ³ (0,75 x 1,2 m)	Kvm
2416851	1107	Optidrain® 70 mm 30 kg/m ³ (0,75 x 1,2 m)	Kvm

Optidrain - En varm och torr grund ger dig kvalité i boendet

Utvändig isolering är bäst

Källarväggar bör man isolera utvändigt. Utvändig isolering ger alltid den varmaste och torraste väggen och är därför den absolut den bästa lösningen för dig. Tänk på att det är viktigt att isolermaterialet skyddas med en duk som är diffusionsöppen så att fukt kan transporteras ut obehindrat och ingen påskjutande fukt kan tränga in i skivorna.

En varm och torr grund med Optidrain®

Optidrain®skivan är unik i sin uppbyggnad. Varje expanderad polystyrenplastkula är helt omsluten av bitumen och latexlim. Förutom att det limmar samman kulorna förhindrar det produkten från att absorbera vatten och fukt, samtidigt ger skivans öppna porstruktur en möjlighet för vatten och fukt att transporteras genom skivan. Detta ger materialet en mycket hög isoleringsförmåga.

Fuktskydda med Optidrain® systemet

Optidrain® är mycket lätt att arbeta med, vikten är låg och monteringen enkel. Alla anvisningar som behövs finns på vår hemsida: www.fuktsparrteknik.se

Använd befintliga schaktmassor

Optidrain®systemet gör att du kan använda dina gamla fyllnadsmassor, bortsett från stora och vassa stenar. Mycket av tid, pengar, arbete, material och transporter kan sparas.

Rekommenderad Optidrain® skiva till rätt djup (avser lerjord)

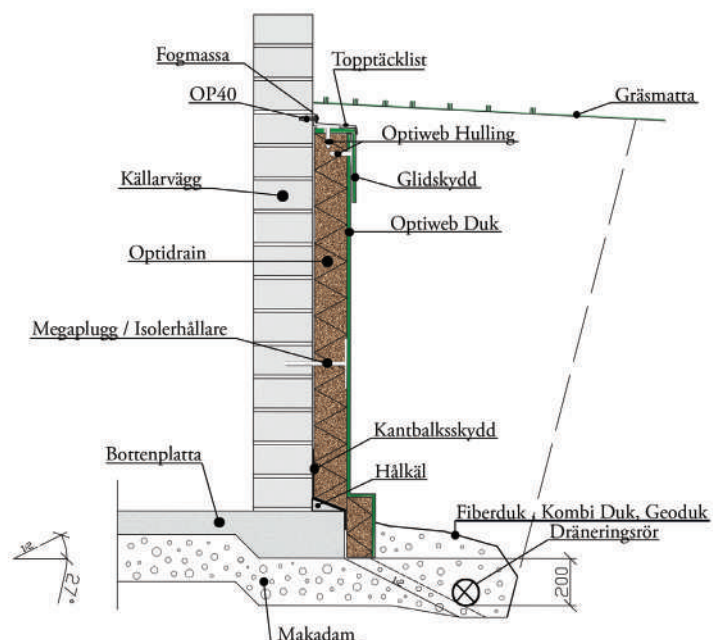
0,0 - 2,5m = Optidrain® 19kg/m³ (60kPa)
2,5 - 3,0m = Optidrain® 25kg/m³ (78,5kPa)
3,0 - 3,5m = Optidrain® 30kg/m³ (95kPa)
3,5 - 4,0m = Optidrain® 35kg/m³ (110kPa)
4,0 - 5,5m = Optidrain® 45kg/m³ (170kPa)
6,5 - 7,0m = Optidrain® 55kg/m³ (200kPa)

Vid normala jordförhållanden kan Optidrain användas ner till ett maxdjup av 12,5m.

Vid djupare schakter, kontakta Fuktsparsteknik AB för att få rätt skivor till rätt djup! info@fuktsparrteknik.se alternativt tel. 033 - 29 20 50

Fråga oss efter monteringsanvisningen!

FST 
FUKTSPÄRRTEKNIK



TEKNISK FAKTA OPTIDRAIN

	OD 19 60 kPa	OD25 70 kPa	OD30 95 kPa	OD35 110 kPa	OD45 170 kPa	OD55 200 kPa
DIMENSION	1200x750x100 1000x750x100 1200x750x70	1200x750x100 1000x750x100 1200x750x70	1200x750x100 1000x750x100 1200x750x70	1200x750x100 1000x750x100 1200x750x70	1000x750x100 1200x750x70	1000x750x100 1200x750x70
TJOCKLEK	100mm 70mm	100mm 70mm	100mm 70mm	100mm 70mm	100mm 70mm	100mm 70mm
PORVOLYM	35%	35%	35%	35%	35%	35%
VÄRMEKONDUKTIVITET	0,039W (m.K)	0,039W (m.K)	0,036W (m.K)	0,036W (m.K)	0,036W (m.K)	0,036W (m.K)
KORTTIDSBE- LASTNING	60 kPa	70 kPa	99 kPa	110 kPa	170 kPa	200 kPa
KAPILLÄR STIGHÖJD	Mindre än 5mm	Mindre än 5mm	Mindre än 5mm	Mindre än 5mm	Mindre än 5mm	Mindre än 5mm
LÅNGTIDSDE- FORMATION EFTER 50ÅR						
Belastning 6kPa 10kPa 20kPa 30kPa	2,50% 4,60% 12,70% 16,900%	2,08% 3,71% 10,70%	1,60% 2,66% 8,30% 13%	1,40% 2,50% 5,50% 8,90%	0,95% 1,52% 3,26% 5,29%	0,90% 1,44% 2,76% 4,32%

Välj rätt skiva till rätt djup och massor. **Grått fält avser maxdjup vid lera, grönt fält avser sand och grusjordar.**

Djup:	OD19	OD19	OD25	OD25	OD30	OD30	OD35	OD35	OD45	OD45	OD55	OD55
0-2,5m												
2,5-3m												
3-3,5m												
3,5-4m												
4-4,5m												
4,5-5m												
5-5,5m												
5,5-6m												
6-6,5m												
6,5-7m												
7-7,5m												
7,5-8m												
8-8,5m												
8,5-9m												
9-9,5m												
9,5-10m												
10-10,5m												
10,5-12,5m												

BLACK LINE



Black Line

Black Line, fuktspärrmatta för källarvägg och golv. 50 års materialgaranti.

RSK	ARTNR	BESKRIVNING	ENHET
2416825	1001	Black Line 1,0 x 20 m	St
2416826	1002	Black Line 1,5 x 20 m	St
2416827	1003	Black Line 2,0 x 20 m	St



Stålspik

Infästning av fuktspärrmatta och Kantlist Z-Profil i betong.

RSK	ARTNR	BESKRIVNING	ENHET
2416831	2001	Stålspik med bricka 30 mm (100st/pkt)	Pkt



Vridspik med bricka

Infästning av fuktspärrmatta och Kantlist Z-Profil i porösa material liknande Leca.

RSK	ARTNR	BESKRIVNING	ENHET
2416832	2010	Vridspik med bricka 75 mm (100 t/pkt)	Pkt



Kantlist Z-Profil

Kantlist Z-Profil för tätning / avslutning i ovkant på Black line fuktspärrmatta. Fäst mot husvägg med Fästplugg F1. Alternativ infästning med Stålspik, Vridspik, spikplugg eller OP40 Spikplugg. Tätas i ovkant med Fogmassa.

RSK	ARTNR	BESKRIVNING	ENHET
2416930	2714	Kantlist Z-Profil 2 m	St



Quick Stick

Fästplugg F1 försedd med butylband att fästa mot fuktspärrmatta eller betong. Tryck därefter fast isoleringen mot piggarna.

RSK	ARTNR	BESKRIVNING	ENHET
2416834	2030	Quick Stick 40 mm (100 st/pkt)	Pkt



Fästplugg

Infästning av fuktspärrmatta, Kantlist Z-Profil, Delta Kantbalksskydd och Krypgrundsisolering. Borrdimension 5,5 - 6mm borr beroende på underlag.

RSK	ARTNR	BESKRIVNING	ENHET
2416835	2036	Fästplugg F1 (200st/pkt)	Pkt



Bricka

Bricka till fuktspärrmatta för valfri infästning. Kan även användas som lastbärare under vägg vid golvinstallation.

RSK	ARTNR	BESKRIVNING	ENHET
2416833	2020	Bricka 15 mm svart (100 st/pkt)	Pkt



Primer

Primer för V7 Stick & Seal, Bitumenmembran, Attack klistermembran och Brännmembran. Åtgång 0,3 - 0,8 liter/m² vid två strykningar.

RSK	ARTNR	BESKRIVNING	ENHET
2416840	3003	Primer 1 Liter	St
2416838	3001	Primer 5 Liter	St
2416839	3002	Primer 10 Liter	St



Fogmassa

Fogmassa för tätning av våra olika typer av kantlist och Delta Kantbalksskydd. Räcker till ca 6-10 lpm beroende på underlag och temperatur. Förvara i rumstemperatur innan applicering.

RSK	ARTNR	BESKRIVNING	ENHET
2416806	2046	Fogmassa 290 ml	St



V7 Stick & Seal

För säkra och täta avslutningar gällande rör genomföringar och skarvar. Används både för källarvägg och golvtätningar. Vid applicering mot betong etc. prima först.

RSK	ARTNR	BESKRIVNING	ENHET
2416844	3515	V7 Stick & Seal 0,10 x 10 m	Rlr



DELTA-FLEXXBAND

Töjbar butylgummitejp med hög vidhäftningsförmåga. Lämplig för tätning av rör genomföringar, vinklade ställen och tätning av skarvar.

RSK	ARTNR	BESKRIVNING	ENHET
2416927	1054	Delta Flexxband 0,10 x 10m	Rlr

Källare

Idag är det inte så vanligt att man bygger källare i småhus och orsaken kan vara de fuktproblem som man är rädd att råka ut för. Däremot uppförs byggnader som flerbostadshus och kontorskomplex nästan alltid med källare och problemen är inte så mycket annorlunda där än hos småhus.

Källarväggen

Många anser att källarväggen är en omöjlig konstruktion på grund av att den utsätts för angrepp från ett antal olika fuktkällor. En viss mängd av bygg- och luftfukt kommer från insidan medan källarväggen på utsidan utsätts för markfukt. Man får även lokalt vattentryck mot sin källarvägg i form av regn, smältvatten eller vattenströmningar i marken.

Som du förstår är det mycket som påverkar din källarvägg, men givetvis finns det en lösning på gårdagens och morgondagens fuktproblem. Lösningen heter Black Line fuktspärrmatta som kompletterats med en riktigt utförd dränering.

Erfarenhet

Fuktspärrteknik står för ett koncept där vi förutom fuktskyddsprodukter och tillbehör också bidrar med vårt stora kunnande och troligtvis marknadens mest testade produkter. Vi har bland de längsta materialgarantierna och våra produkter är alltid testade i verklig miljö av entreprenörer som arbetar med och har kunskap om dessa produkter.

Material

Black Line består av 100% HD-Polyeten. Vid förbränning bildas endast koldioxid och vatten.

Materialgaranti

Black Line har 50 års materialgaranti vilket ger dig en stor trygghet under lång tid.

Maxdjup Black Line 2,5 Meter

Vid större djup rekommenderas DELTA MS BLACK, sid: 27

Skillnader på material

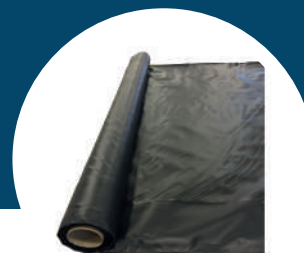
Varför är ett material billigare än ett annat? Framför allt beror det på vad en matta är tillverkad av. Innehållet i mattorna varierar väldigt mycket. Fuktspärrmattor som är tillverkade av regenerat (återvunnen) plast får en väldigt stark lukt av tvål, vilket gör den svår att använda inomhus. När det gäller en yttre källarvägg försämras livslängden och förmågan att motstå påverkan av alkali och humussyra. Detta kan innebära att din fuktspärrmatta efter några års påverkan utifrån gör att du inte har ett fullgott fuktskydd kvar.

Fråga alltid din återförsäljare för byggmaterial om fuktspärrmattan innehåller 100% rena råvaror av HD-Polyeten och hur lång materialgaranti produkten har.

Fråga oss efter monteringsanvisningen!



DELTA-RADONSPÄRR



Delta radonspärr

DELTA®-RADONSPÄRR är en stark och säker radonduk som skyddar ditt boende och stoppar radongasen från att tränga in.

RSK	ARTNR	BESKRIVNING	ENHET
2417273	9032	DELTA®-RADONSPÄRR 4,0 x 25 m	Rlr



DELTA-THAN 310 ml

Universallim ur patron. Hög säkerhet i skarvområden. För utomhusbruk. Förvara i rumstemperatur innan applicering. Räcker till cirka 7 lpm.

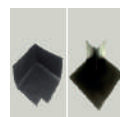
RSK	ARTNR	BESKRIVNING	ENHET
2416928	1058	DELTA®-THAN 310 ml	St



DELTA-FLEXXBAND

Töjbar butylgummitejp med hög vidhäftningsförmåga. Lämplig för tätning av rör genomföringar, vinklade ställen och tätning av skarvar.

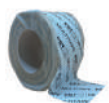
RSK	ARTNR	BESKRIVNING	ENHET
2416927	1054	DELTA®-FLEXXBAND 0,10 x 10 m	Rlr



Innerhorn och ytterhorn för Radonspärr

Inner- och ytterhorn.

RSK	ARTNR	BESKRIVNING	ENHET
2416938	9033	Innerhorn 40 x 40 x 15 cm för radonspärr	St
2416939	9034	Ytterhorn 40 x 40 x 15 cm för radonspärr	St



FST Multitape

Allt i ett. Universaltjep med mycket hög vidhäftningsförmåga. Tätning, överlapp, genomföringar, sprickor och reparationer. Kan användas inomhus och utomhus.

RSK	ARTNR	BESKRIVNING	ENHET
2416926	1053	FST Multitape 60 mm x 25 m	Rlr
	1055	FST Multitape 100 mm x 25 m	Rlr

TIPS!

Tänk på att Fuktspärsteknik AB har flera olika system och produkter för att skydda dig mot radon. Vill du använda dig utav Radonspärr så gör du detta mest fördelaktigt och enklast vid nybyggnation.

Vid befintligt boende eller renovering av boende så rekommenderar vi andra lösningar. Ett mycket bra och väl beprövat system är Optivent. Optivent är ett mekaniskt ventlierat golvsystem som effektivt ventlierar bort fukt, lukt, mögel, radon m.m.

Vi har också andra alternativ för exempelvis marktäckning i din kryppgrund.

Har du frågor eller funderingar på vad som kan passa dig bäst? Kontakta oss så hjälper vi dig!

RADON I BYGGNADER

Boverkets byggregler anger högsta tillåtna radonhalt i nybyggda hus. För befintliga äldre byggnader anger Socialstyrelsen riktvärden för vad som kan betraktas som olägenhet för människors hälsa. Arbetsmiljöverket har gränsvärdena för gruvor, arbetsplatser och underjordsanläggningar och Livsmedelsverket har regler för radon i dricksvatten.

Var kommer radonet ifrån?

Markradon

Grundämnena uran och radium förekommer i varierande omfattning i alla bergarter och därmed också i jordarter. Radongasen transporteras genom marklagren främst med jordluften och med grundvattnet. Hur långt radonet hinner transporteras genom en jordart innan det sönderfaller till radondöttrar beror på jordartens genomsläpplighet och vattenhalt.

Hos leror är vattenhalterna vanligtvis höga vilket medför att transporten av radongas försvåras. Om det bildats torksprickor eller om lerdjupet är ringa kan även leror vara riskjordarter för radon.

I grus och sprängsten är transportsträckor på mellan 20 till 40 meter möjliga vid de undertryck som kan skapas genom skillnader i lufttryck utomhus och inomhus (skorstenseffekt). Radon från marken är den vanligaste källan till radon i byggnader.

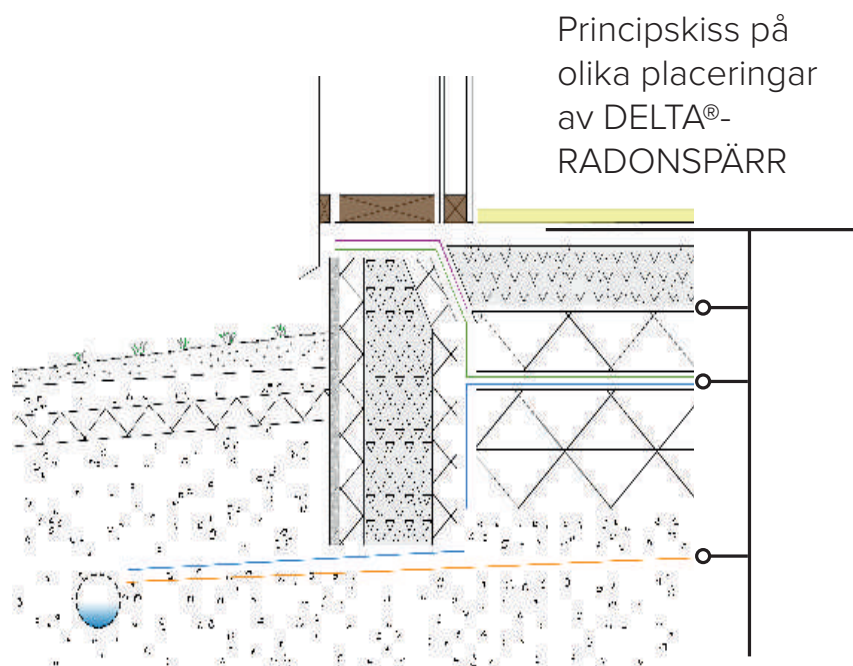
Blåbetong

Blåbetong är en lättbetong som namngetts efter sin blåsvarta färg som kännetecknar den uranrika alunskiffer som utgör huvudingrediensen. Blåbetong har i stor utsträckning använts som byggnadsmaterial, främst för väggar, men även för bjälklag. Det kan även förekomma kross av blåbetong som fyllning i bjälklag.

Tillverkningen av alunskifferbaserad lättbetong upphörde 1975 men ända fram till 1978 har det byggts hus av blåbetong.

Hjälp, jag tror vi har Radon!

Om du tror att du har förhöjd radonhalt inomhus bör du i första hand vända dig till din kommun. De kan hjälpa till med råd och eventuellt även mätning.



Olika lösningar

Markradon vid nyproduktion

DELTA®-RADONSPÄRR läggs under eller i betongplattan på mark. DELTA®-RADONSPÄRR är tät och "tvingar" ut radongasen utanför huset där den blandas upp i den omgivande luften till ofarliga nivåer.

Byggmaterial i befintliga byggnader

För att komma till rätta med radon som kommer via befintligt byggmaterial brukar man öka luftomsättningen och på så sätt sänka radonhalten.

Källare kan även få markradon underifrån via en otät betongplatta, rörgenomföringar etc. Det finns flera olika lösningar för att stoppa radongasen inomhus via ex. Optivent mekaniskt ventilerat golvsystem, ökad allmänventilation, Radonsug KEO, tätning osv.

Låt alltid en godkänd konsult komma med ett åtgärdsförslag.



Fråga oss om monteringsanvisning!

FST 
FUKTSPÄRRTEKNIK



White Line

White Line, transparent fuktspärrmatta för källarvägg och golv inomhus. 50 års materialgaranti. Bygghöjd 8 mm.

RSK	ARTNR	BESKRIVNING	ENHET
	1006	White Line 2,0 x 20 m	Rlr



Black Line

Black Line, fuktspärrmatta för källarvägg och golv. 50 års materialgaranti. Bygghöjd 8 mm.

RSK	ARTNR	BESKRIVNING	ENHET
2416825	1001	Black Line 1,0 x 20 m	Rlr
2416826	1002	Black Line 1,5 x 20 m	Rlr
2416827	1003	Black Line 2,0 x 20 m	Rlr



Dubbelt uppvik

Dubbelt uppvik för skarvning mellan två olika zoner. Bygghöjd 8 mm.

RSK	ARTNR	BESKRIVNING	ENHET
2416876	1010	Dubbelt uppvik 0,5 x 20 m	Rlr



Väggdon

Väggdon (vit), exklusive filter, för nedsläpp i offentliga miljöer.

RSK	ARTNR	BESKRIVNING	ENHET
	7530	Väggdon 160 x 215 mm utan fot	St
	7531	Väggdon 300 x 215 mm utan fot	St



Fogband

Fogband med kärna som tätar mellan fuktspärrmattan och betonggolvet vid alla passiva sidor (där luft ej släpps ner).

RSK	ARTNR	BESKRIVNING	ENHET
	6502	Fogband 9,5 mm x 11,1 m (18 st/pkt)	Rlr



Optivent Primer

Optivent Primer är en färglös, akrylbaserad primer för betong och andra mineraliska underlag. För inomhusbruk. Åtgång ca 6-8 m²/liter vid två strykningar.

RSK	ARTNR	BESKRIVNING	ENHET
2416932	3004	Optivent Primer 1 L inomhusbruk	St
	3005	Optivent Primer 4 L inomhusbruk	St



Utomhusfläkt

Utomhusfläkt. Effektförbrukning 15.5-36 W
Max luftflöde friblåsande 200 m³/h

RSK	ARTNR	BESKRIVNING	ENHET
	7021	Utomhusfläkt RVF 100 EC	St



Skarvband

Butylband för säkring och täta skarvar på White Line & Black Line fuktspärmatta.

RSK	ARTNR	BESKRIVNING	ENHET
2416845	6010	Skarvband 1,5 x 20 mm x 5 m	Rlr
	6006	Skarvband 1,5 x 20 mm x 20 m	Rlr
	6003	Skarvband 1,5 x 20 mm x 40 m	Rlr



Filter till sockel-väggdon

Utbytesfilter för våra sockeldon och väggdon. Filterpads G3 100% Polyester

RSK	ARTNR	BESKRIVNING	ENHET
	7503	Filter till Sockel-väggdon 7501	St
	7504	Filter till Sockel-väggdon 7502	St
	7066	Filter till Väggdon 7530	St
	7068	Filter till Väggdon 7531	St



Kombi Duk, Geoduk

Stegljudsdämpare mellan betongplattan och White Line & Black Line fuktspärmatta. Klass N1.

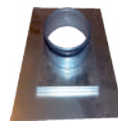
RSK	ARTNR	BESKRIVNING	ENHET
2418904	4007	Geoduk 1,0 x 25 m (25m ²)	Rlr
2417271	4003	Kombi Duk 1,4 x 15 m (21m ²)	Rlr
2417270	4001	Kombi Duk 1,4 x 50 m (70m ²)	Rlr



Kanalfläkt

Kanalfläktar för inomhusbruk.

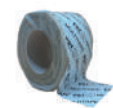
RSK	ARTNR	BESKRIVNING	ENHET
	7004	Kanalfläkt EC 100	St
	7002	Kanalfläkt EC 125	St
	7013	Kanalfläkt EC 160	St
	7014	Kanalfläkt EC 200	St
	7024	Kanalfläkt EC 100 inomhus utan larm	St



Luftstoslåda

Luftstoslåda för montering av fläktsystem i White Line & Black Line fuktspärmatta.

RSK	ARTNR	BESKRIVNING	ENHET
	7036	Luftstoslåda 63 mm	St
	7037	Luftstoslåda 80 mm	St
	7038	Luftstoslåda 100 mm	St
	7039	Luftstoslåda 125 mm	St
	7045	Luftstoslåda 125 mm (Stora hallar)	St
	7046	PUK-Stos 80mm	St
	7047	PUK-Stos 100mm	St
	7041	Luftstos 100mm	St



FST Multitape

Allt i ett. Universaltjerp med mycket hög vidhäftningsförmåga. Tätning överlapp, genomföringar, sprickor och reparationer. För inomhus och utomhus.

RSK	ARTNR	BESKRIVNING	ENHET
2416926	1053	FST Multitape 60 mm x 25 m	Rlr
	1055	FST Multitape 100 mm x 25 m	Rlr



Optivent Nedsläpp

Färdiga nedsläpp till Optivent golvsystem.

RSK	ARTNR	BESKRIVNING	ENHET
	7073	Optivent Nedsläpp 120 x 110 x 8 mm	St
	7073-1	Optivent Nedsläpp 300 x 110 x 8 mm	St
	7073-2	Optivent Kanal/förlängning utan fot 300 x 250 mm	St



Sockel-väggdon (vit)

Används som filterhållare vid mekaniskt ventilerade golv och vägg. Donet fälls in i fotlist eller väggskiva. Alla variationer av lister och typer av väggskiva kan användas. Kan beställas i olika färger eller rostfritt utförande mot extra kostnad.

RSK	ARTNR	BESKRIVNING	ENHET
	7501	Sockel-väggdon 180 x 50 mm	St
	7502	Sockel-väggdon 360 x 50 mm	St
	7505	Låsbleck 50 x 20 mm ink. skruv M5 30 mm	St



Ritning

Projektering baserat på ritning angående dimensionering av nedsläpp, zonindelning och fläktens placering.

RSK	ARTNR	BESKRIVNING	ENHET
	7101	Ritning	St



Rökgas

Rökgas för kontroll av funktionen av system Optivent.

RSK	ARTNR	BESKRIVNING	ENHET
	7060	Rökgas RFA	St



Spjäll IRIS

Vid flera sugpunkter används spjäll för att kunna styra luftflödet vid varje Luftstoslåda.

RSK	ARTNR	BESKRIVNING	ENHET
	7030	Spjäll IRIS 80 mm	St
	7031	Spjäll IRIS 100 mm	St
	7032	Spjäll IRIS 125 mm	St

Varför Optivent?

Människor som vistas i fuktskadade hus rapporterar ofta hudirritationer och problem med slemhinnor i luftvägar och ögon. För personer som lider av allergiska besvär eller har känsliga luftvägar och slemhinnor finns det anledning att vara extra försiktig. Fuktskador kan misstänkas då en unken "källaraktig" lukt känns. Bostaden har då en hög luftfuktighet. Instängd eller dålig luft kan bero på bristfällig ventilation.

Vad är Optivent?

Optivent är en metod att mekaniskt ventilerar bort lukt, mögelstof, radon, kasein och emissioner. Metoden förkortar byggtiden väsentligt vid nybyggnation och ROT-produktion gällande uttorkningen av betonggolvet eller betongbjälklag. Golvet kan installeras mycket snabbare eftersom Optiventsystemet torkar ut den underliggande konstruktionen och låter ingen fukt komma åt den överliggande golvkonstruktionen.



Så här fungerar Optivent!

En distansmatta av HD-Poleyten skapar luftspalt mellan övergolvet och det fuktiga underlaget. Systemet bildar ett slutet system som drivs av en energisnål fläkt.

Luft tas in via ett golvsokkeldon med filter och sugts ut av fläkten. Fläkten är så liten att den kan byggas in, eller så kan du montera en utomhusfläkt. Utseendet påverkas bara marginellt då bygghöjden på Optivent är väldigt låg och i de flesta fall behöver inte ens dörrar kapas. Det mekaniskt ventilerade systemet fungerar lika bra på väggar som på golvet. Det kan till och med läggas under våtrumsgolv.

Genomförd läggning av system Optivent bör följas av en fullständig dokumentation med mätprotokoll och kontrollplaner. Utförs arbetet av entreprenör mot privatkund skall fullständig dokumentation och kontrollplaner alltid upprättas.

Referenser från Optiventprojekt finns över hela landet, med allt från små lokaler till hela fastigheter - alltid med lika gott resultat.

Det finns en lösning på dagens och morgondagens fuktproblem!



Fuktproblem? Lugn... Vi hjälper dig!

Optiventsystemet är konstruerat för att erhålla ett optimalt luftflöde samt undertryck i hela luftspalten. Projekteringen redovisas på en planritning (papper eller CAD) som visar eventuell zonindelning.

Arbetsgång vid entreprenad

Beställaren lämnar ritningar och övriga uppgifter till utbildad och godkänd entreprenör om vilka förutsättningar som gäller.

Entreprenören lämnar ritning och övriga uppgifter till Fuktspärreteknik för dimensionering av golventilationen för ett optimalt luftflöde över hela ytan.

Entreprenören utför monteraget.

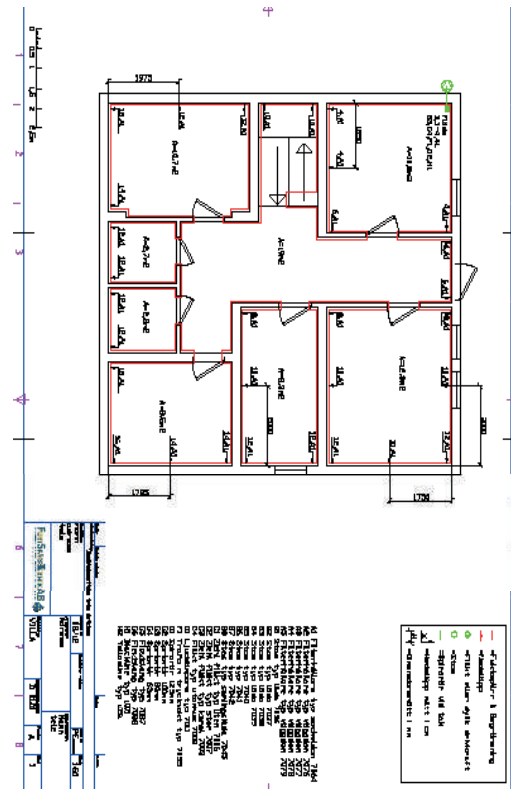
Uppstart av systemet och utförande av egenkontroll av entreprenör för att säkerställa att det ej finns några läckage.

Övergolvet monteras. Efter golvläggning driftsätter byggtreprenören systemet. Drifts och skötselinstruktioner, justeringsprotokoll och ritningar upprättas av entreprenören och överlämnas till beställaren.

Du vet väl att Fuktspärreteknik certifierar Optivent installatörer?



På www.fuktsparrteknik.se kan du läsa mer om Fuktspärretekniks utbildningar och certifierade installatörer.



Fråga oss om monteringsanvisning!

FST 
FUKTSPÄRRETEKNIK

RADONSUG KEO



Radongas är en ädelgas som ger upphov till joniserande strålning. Radon finns i marken i stora delar av Sverige och kan tränga in i byggnader genom otätheter i grunden eller källaren.

Fördelen med Radonsug KEO är att man undertryckssätter dräneringsledningen, vilket gör att radontrycket under huset minskar.

I samband med omdränering av fastigheten installeras en pumpbrunn och till pumpbrunnen ansluts Radonsug KEO. Då man kan få bidrag från Boverket blir installationen mycket kostnadseffektiv.

Kombinerar radonsug med dräneringsrör. Radonsugen behöver inga egna radonrör.
Enkel att installera både i nya och befintliga installationer med pumpbrunn.
Omhändertar Radon både i luften och dräneringsvattnet.



Radonsug KEO

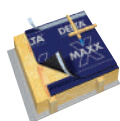
Radonsug som kopplas på befintlig dränering eller i samband med omdränering.

RSK	ARTNR	BESKRIVNING	ENHET
8800361	9070	Radonsug KEO 1	St
8800362	9075	Radonsug KEO 2	St
8800363	9080	Radonsug KEO 3	St



FST 
FUKTSPÄRRTEKNIK

DELTA TAK & FASADSYSTEM



DELTA-MAXX

Optimalt skydd för isoleringen vid frihängande underlagstak. Diffusionsöppen, vind- och vattentät. Kan även monteras på råspont. Integrerad klisterkant vid överlapp.

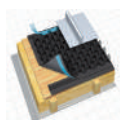
RSK	ARTNR	BESKRIVNING	ENHET
	1070	DELTA®-MAXX X 1,5 x 50 m	Rlr



DELTA-FLEXXBAND

Töjbar butylgummitejp med hög vidhäftningsförmåga. Lämplig för vinklade ställen och tätning av rör genomföringar samt skarvar.

RSK	ARTNR	BESKRIVNING	ENHET
2416927	1054	DELTA®-FLEXXBAND 0,10 x 10 m	Rlr



DELTA-TRELA PLUS

Diffusionsöppen, vind- och vattentät underlagsduk för plåttak med luftspaltbildande skikt av Polypropylen mellan duk och takplåt. Integrerad klisterkant. Motverkar kondens under plåten samt dämpar regn och hagel med 15 dB.

RSK	ARTNR	BESKRIVNING	ENHET
	1063	DELTA®-TRELA PLUS 1,5 x 30 m	Rlr



DELTA-MULTIBAND

Allt i ett. Universaltejp med mycket hög vidhäftningsförmåga. Tätning överlapp, genomföringar, sprickor och reparationer. För inomhus och utomhus.

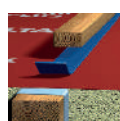
RSK	ARTNR	BESKRIVNING	ENHET
2416926	1053	DELTA®-MULTIBAND 60 mm x 25 m	Rlr
	1055	DELTA®-MULTIBAND 100 mm x 25 m	Rlr



DELTA-VENT X PLUS

Diffusionsöppen, vind- och vattentät underlagsduk. Optimal för råspont. Integrerad klisterkant vid överlapp.

RSK	ARTNR	BESKRIVNING	ENHET
	1069	DELTA®-VENT X PLUS 1,5 x 50 m	Rlr



DELTA-SPIKBAND

Enkelsidigt självhäftande tätningsband på rulle.

RSK	ARTNR	BESKRIVNING	ENHET
	1056	DELTA®-SPIKBAND SB60 60mm x 30m	Rlr



DELTA-VENT N PLUS

Diffusionsöppen, vind- och vattentät vindspärr för yttervägg. Integrerad klisterkant vid överlapp.

RSK	ARTNR	BESKRIVNING	ENHET
2416909	1048	DELTA®-VENT N PLUS 1,5 x 50 m	Rlr



DELTA-TIXX 310 ml

Tätt, stabilt lim ur patron.
För inomhusbruk.
Räcker till cirka 7 lpm.

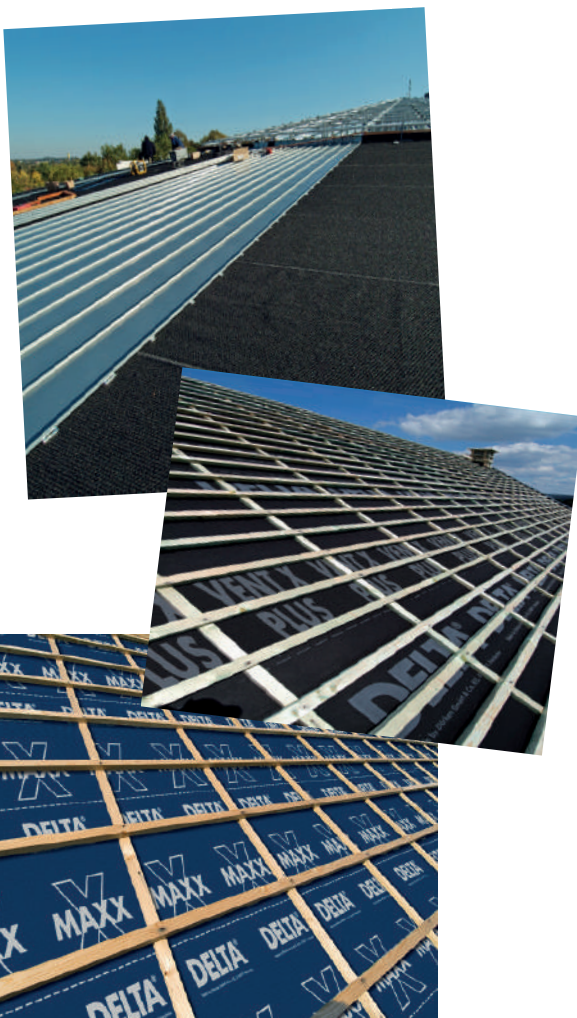
RSK	ARTNR	BESKRIVNING	ENHET
	1057	DELTA®-TIXX 310 ml	St



DELTA-THAN 310ml

Universallim ur patron. Hög säkerhet i skarvområden. För utomhusbruk.
Förvara i rumstemperatur innan applicering.
Räcker till cirka 7 lpm.

RSK	ARTNR	BESKRIVNING	ENHET
2416928	1058	DELTA®-THAN 310 ml	St



DELTA® TAK & FASADSYSTEM

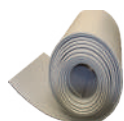
Med varumärket DELTA® är Dörken förstahandsvalet i Europa när det gäller isolerande, diffusionsöppna, vatten- och vindtäta underlagstaks-dukarna samt ångspärrar för projektörer, konstruktörer och hantverkare.

VID NYBYGGNAD ELLER REPARATION/RENOVERING

Idag läggs allt större vikt vid energibesparing i husets alla delar. DELTA® Tak och Fasadsystem sørjer för att värmeisoleringen på både ut- och insida alltid är optimalt skyddad, vilket är den viktigaste förutsättningen för ett behagligt inomhusklimat och prisvärd energibesparing. Fuktspärreteknik i samarbete med Dörken kan erbjuda ett lämpligt system för varje krav och har dessutom perfekt anpassade tillbehör oavsett vilket system du väljer.

FST 
FUKTSPÄRRTEKNIK

KRYPGRUND



Krypgrundsisolering

Isolering mot fukt och radon i krypgrunden.

RSK	ARTNR	BESKRIVNING	ENHET
2416867	7952	Krypgrundsisolering 1,30 x 40 m	Rlr



Protect VC Foil Ultra

Luft och ångspärr. Vattentätt och korrosionsfritt aluminiumskikt. Upp till 10% bättre värmeskydd. 50% värmereflektion. Enkel montering genom dubbla integrerade klisterkanter.

RSK	ARTNR	BESKRIVNING	ENHET
	1072	Protect VC Foil Ultra 1,5 x 50m	Rlr



Bitumenmembran V7

Utmärkt som syllskydd men även för olika typer av tätning på fuktspärrmattor, betong och krypgrundsisolering.

RSK	ARTNR	BESKRIVNING	ENHET
2416868	3516	Bitumenmembran V7 0,15 x 10 m	Rlr
	3517	Bitumenmembran V7 0,30 x 10 m	Rlr



Fogmassa

Fogmassa för tätning av våra olika typer av kantlist och Delta Kantbalksskydd. Räcker till ca 6-10 lpm beroende på underlag. Förvara i rumstemperatur innan applicering.

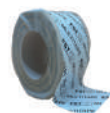
RSK	ARTNR	BESKRIVNING	ENHET
2416806	2046	Fogmassa 290 ml	St



DELTA-FLEXXBAND

Töjbar butylgummitejp med hög vidhäftningsförmåga. Lämplig för vinklade ställen och tätning av rör genomföringar samt skarvar.

RSK	ARTNR	BESKRIVNING	ENHET
2416927	1054	DELTA®-FLEXXBAND 0,10 x 10 m	Rlr



FST Multitape

Allt i ett. Universaltejp med mycket hög vidhäftningsförmåga. Tätning överlapp, genomföringar, sprickor och reparationer. För inomhus och utomhus.

RSK	ARTNR	BESKRIVNING	ENHET
2416926	1053	DELTA®-MULTIBAND 60 mm x 25 m	Rlr
	1055	DELTA®-MULTIBAND 100 mm x 25 m	Rlr



Fästplugg

Infästning av fuktspärrmatta, Kantlist Z-Profil, Delta Kantbalksskydd och Krypgrundsisolering. Borrdimension 5,5 - 6mm borr beroende på underlag.

RSK	ARTNR	BESKRIVNING	ENHET
2416835	2036	Fästplugg F1 (200st/pkt)	Pkt

Varför krypgrund?

Krypgrunder ventileras för att mark- och byggfukt skall kunna föras ut. Tyvärr innebär ventilationen också att fukt förs in i krypgrunden när den är kallare än sin omgivning. Detta beror på att varm luft kan bära mer fukt än kall luft.

En krypgrund är i nästan alla avseenden ett bra val av konstruktion för att ställa ett hus på, men tyvärr har den typen av konstruktion fått ett omotiverat dåligt rykte. Fördelarna med en krypgrund är att den är billig att bygga, lätt att inspektera och en mycket flexibel lösning vid tex en ombyggnad av ett kök. Vill du flytta avloppet eller vattendragningar till en annan placering är detta mycket enkelt. Framförallt om man jämför med platta på mark där det i praktiken blir en mycket stor investering.

En krypgrund har i praktiken enbart en nackdel vilket är att det ofta blir för fuktigt och således stor risk för mögel och röta.

Den äldre torpargrunden som dagens krypgrund försöker efterlikna hade en fördel. Dåtidens hus hade en dålig golvisolering och murstocken gick ned i krypgrunden vilket i sin tur gjorde att

krypgrunden värmdes upp från två håll. Värmen som kom från att vi eldade för husvärme och mat gjorde att fuktig uteluft inte kondenserade i grunden, fuktskadorna förebyggdes och huset höll i hundratals år.

Ett gammalt hus som fortfarande eldas i och inte tilläggsisolerats är fortfarande en relativt fuktsäker lösning trots att marken inte förberetts så som det görs på dagens moderna krypgrunder med ångspärr och kapillärbrytande skikt. Den äldre torpargrunden har ofta ett litet behov av avfuktare.



Fråga oss om monteringsanvisning!

FST 
FUKTSPÄRRTEKNIK



Protect VC Foil

Luft och ångspärr. Vattentätt och korrosionsfritt aluminiumskikt.
Upp till 10% bättre värmskydd. 50% värmereflektion.
Enkel montering genom dubbla integrerade klisterkanter.



Krypgrundsisolering

Isolering mot fukt i krypgrunden.
Vid korrekt tät montering skyddar isoleringen även bostaden
från radon.

ÖVRIGA PRODUKTER



Black Line

Fuktspärrekniks system Gröna Tak med Black Line.

RSK	ARTNR	BESKRIVNING	ENHET
2416825	1001	Black Line 1,0 x 20 m	Rlr
2416826	1002	Black Line 1,5 x 20 m	Rlr
2416827	1003	Black Line 2,0 x 20 m	Rlr



Dubbelt uppvik

Dubbelt uppvik för tätning avnocken vid Gröna Tak systemet.

RSK	ARTNR	BESKRIVNING	ENHET
2416876	1010	Dubbelt uppvik 0,5 x 20 m	Rlr



Skarvband

Butylband för säkring och täta skarvar på Black Line och White Line fuktspärmatta.

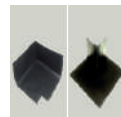
RSK	ARTNR	BESKRIVNING	ENHET
2416845	6010	Skarvband 1,5 x 20 mm x 5 m	Rlr
	6003	Skarvband 1,5 x 20 mm x 40 m	Rlr
	6006	Skarvband 1,5 x 20 mm x 20 m	Rlr



V7 Stick & Seal

För säkra och täta avslutningar gällande rörgenomföringar och skarvar. Används både för källarvägg och golvtätningar. Vid applicering mot betong etc. prima först.

RSK	ARTNR	BESKRIVNING	ENHET
2416844	3515	V7 Stick & Seal 0,10 x 10 m	Rlr



Innerhörn

Ytter- och innerhörn.

RSK	ARTNR	BESKRIVNING	ENHET
2416938	9033	Innerhörn 40 x 40 x 15 cm för radonspärr	St
2416939	9034	Ytterhörn 40 x 40 x 15 cm för radonspärr	St



Delta-mwsp clip

Clips för Delta Syllskydd.

RSK	ARTNR	BESKRIVNING	ENHET
	9022	DELTA-MWSP CLIP (100 St/pkt)	Pkt



Bitumenmembran V7

Utmärkt som syllskydd men även för olika typer av tätning på fuktspärmatta, betong och krypgrunds- isolering. Vid applicering mot betong etc. prima först.

RSK	ARTNR	BESKRIVNING	ENHET
2416868	3516	Bitumenmembran V7 0,15 x 10 m	Rlr
	3517	Bitumenmembran V7 0,30 x 10 m	Rlr

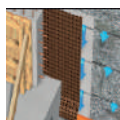


Delta Syllskydd

DELTA® Syllskydd tillverkad av polyolefin med en ruggad yta. Tål bitumenprodukter.

RSK	ARTNR	BESKRIVNING	ENHET
	9008	Syllskydd 0,15x 25 m	Rlr

DELTA SPECIALMATTOR



DELTA-MS

DELTA®-MS 20 har hela 20 mm distanser som ökar dräneringskapaciteten. Utvecklats för underjordiska byggprojekt, platta tak och parkeringsdäck.

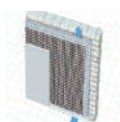
RSK	ARTNR	BESKRIVNING	ENHET
2416877	1030	DELTA®-MS 20 2,0 x 20 m	Rlr



DELTA-DRAIN

DELTA®-DRAIN för konstruktionsdelar som är i kontakt med marken med ett anläggningsdjup ner till 5 m.

RSK	ARTNR	BESKRIVNING	ENHET
	1031	DELTA®-DRAIN 2,0 x 12,5 m	Rlr



DELTA-PT

DELTA®-PT ger en obehindrad flödesväg för bergsvatten vid tunnelarbete. Intergerat putsnät på mattan för upp till 15 mm tjock puts direkt på mattan.

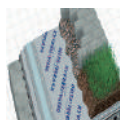
RSK	ARTNR	BESKRIVNING	ENHET
2416878	1032	DELTA®-PT 2,0 x 20 m	Rlr



DELTA-GEO DRAIN

DELTA®-GEO DRAIN för konstruktionsdelar som är utsatta av ett väldigt högt vattentryck.

RSK	ARTNR	BESKRIVNING	ENHET
	1014	DELTA®-GEO DRAIN 2,0 x 12,5 m	Rlr



DELTA-TERRAXX

DELTA®-TERRAXX för takterasser. Fastsvetsad geotextilduk. Mycket hög tryckhållfasthet. Klarar ner till 10 m djup och även mycket högt vattentryck. Perfekt för terrasser och platta tak.

RSK	ARTNR	BESKRIVNING	ENHET
2416879	1043	DELTA®-TERRAXX 2,4 x 12,5 m	Rlr



DELTA-TERRAXX Profil

DELTA®-TERRAXX profil list.

RSK	ARTNR	BESKRIVNING	ENHET
2416879	602213	DELTA®-TERRAXX Profil 2,0 m	St



DELTA-MS black


DELTA®-MS Black är en fuktskyddsmatta för yttre källarvägg. 30 års materialgaranti. Maxdjup: 10 m

RSK	ARTNR	BESKRIVNING	ENHET
2416828	1033	DELTA®-MS Black 1,0 x 20 m	Rlr
2416829	1034	DELTA®-MS Black 1,5 x 20 m	Rlr
2416830	1035	DELTA®-MS Black 2,0 x 20 m	Rlr
	1040	DELTA®-MS Black 2,4 x 20 m	Rlr




FUKTSKYDDSYSTEM & PRODUKTER
- För Tak, Bygg och VA.

**Vi har lösningen för dagens
och
morgondagens fuktproblem.**

 +46 (0) 33 29 20 50

 info@fuktsparrteknik.se

 **FUKTSPÄRRTEKNIK AB**
Fabriksvägen 6
515 70 Rydboholm

 fuktsparrteknik.se